



LIFEPHARM

КОМПЕНСАЦИОННЫЙ ПЛАН



ФЕВРАЛЬ 2017

ВАМИ И ДЛЯ ВАС

При разработке этого Компенсационного плана мы руководствовались философией нашей компании, которая гласит: «Вами и для Вас».

В разработке этого Компенсационного плана не принимали участие специалисты или консультанты, которые в первую очередь действуют в интересах своей компании. Вместо этого мы встретились с представителями нескольких ведущих игроков рынка сетевого маркетинга из США и ряда других стран, компаний, так похожих на Вас, и дали им (и Вам) возможность составить план, основываясь на их собственном представлении об эффективности бизнеса.

Таким образом мы стремились разработать уникальный в своей простоте и действенности Компенсационный план, не имеющий аналогов среди существующих предложений.

Благодаря абсолютно новому подходу мы можем с гордостью представить первый и единственный в мире план, полностью разработанный Вами, нашими Независимыми бизнес-консультантами (НБК) и партнерами. С нами Вы забудете о неудачах и откроете для себя новые горизонты сетевого маркетинга.

ЗАРАБАТЫВАЙТЕ С LPGN

Компенсационный план LPGN предлагает Вам несколько направлений получения дохода. Вы получаете вознаграждение за развитие собственного бизнеса и построение собственной команды активных НБК, которые могут распространять продукты LPGN среди своих знакомых и других заинтересованных людей.

НЕСКОЛЬКО ИСТОЧНИКОВ ДОХОДА

- ▶ Еженедельный доход
 - Розничная прибыль
 - Бонус быстрого старта
 - Бонус безубыточности
 - Матричный бонус
 - Фиксированный матричный бонус
 - Кодовый бонус
 - Фиксированный кодовый бонус
- ▶ Ежемесячный доход
 - Лидерский бонус
 - Фиксированный лидерский бонус
 - Бонус из глобального фонда
- ▶ А также
 - Денежные бонусы и вознаграждения

ПЕРВЫЕ ШАГИ Станьте НБК LPGN

- ▶ Чтобы стать Независимым бизнес-консультантом (НБК) компании LPGN, Вам не нужно приобретать какие-либо товары самим.
- ▶ Чтобы начать собственный бизнес с LPGN, Вы приобретаете Начальный бизнес-комплект стоимостью \$29,95*, который дает право на следующие преимущества:
 - Ваш собственный Дублированный веб-сайт LPGN
 - виртуальный офис НБК LPGN для управления Вашим бизнесом с LPGN
 - 90-дневная подписка на обучающий курс LPGN VIP Уровня 100

**Начальный бизнес-пакет включается в состав приобретаемого Активационного пакета (или пакета более высокого уровня) при регистрации.*

РОЗНИЧНАЯ ПРИБЫЛЬ

ПРИМЕР

ВЫ
ОПТОВАЯ
ЦЕНА
\$33
ЗА КОРОБКУ

КЛИЕНТ
РОЗНИЧНАЯ
ЦЕНА
\$43
ЗА КОРОБКУ

ВАШ
ДОХОД
\$10

▶ Еже недельные выплаты

БОНУС БЫСТРОГО СТАРТА

- ▶ Вы получаете 15% Комиссионных баллов (КБ) за каждый начальный заказ* по каждому НБК, зарегистрированному Вами в компании LifePharm Global Network
- ▶ Еженедельные выплаты

**Применяется только в отношении первого заказа зарегистрированных лично Вами участников.*

БОНУС БЕЗУБЫТОЧНОСТИ

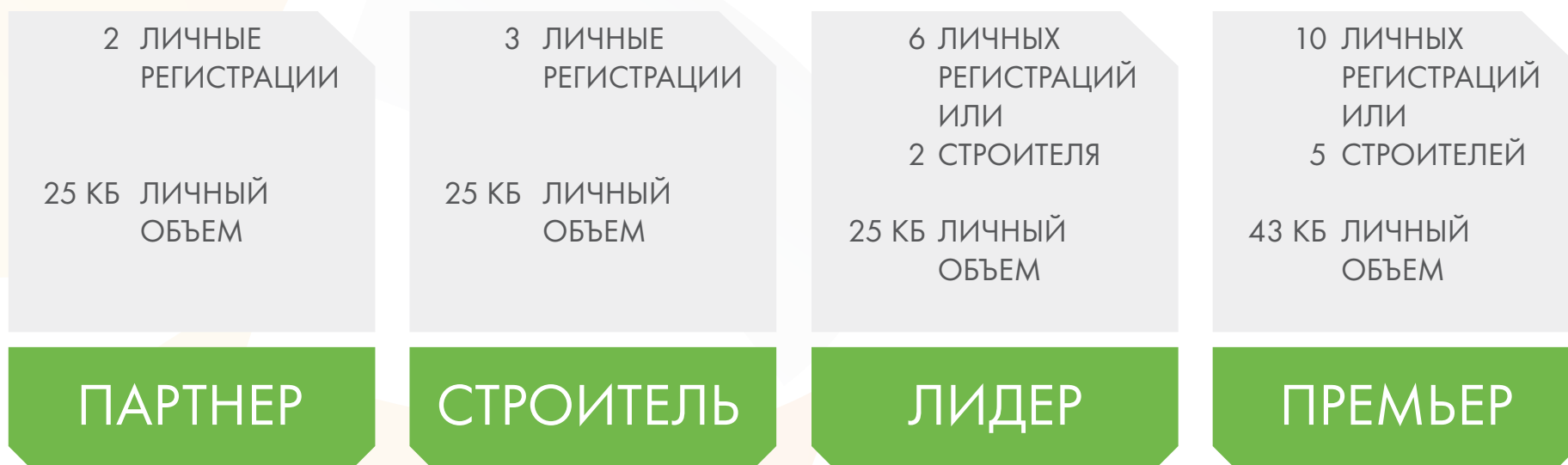
- ▶ Бонус безубыточности выплачивается по всем заказам, размещенным каждым НБК, зарегистрированным лично Вами
- ▶ Еженедельные выплаты
- ▶ Не более \$450 в месяц без Auto-Delivery Advantage заказа*

15 % от лично-
зарегистрированных КБ**

* Ограничение в ежемесячных выплатах снимается для партнеров с Auto-Delivery Advantage программой и для партнеров с ежемесячным автозаказом в 100 КБ или более.

**Пакеты с несколькими коробками Laminine или Laminine OMEGA⁺⁺⁺ имеют различные величины Бонуса безубыточности.

ТРЕБОВАНИЯ ДЛЯ ПОЛУЧЕНИЯ СТАТУСА



ТРЕБОВАНИЯ ДЛЯ ПОДТВЕРЖДЕНИЯ СТАТУСА

ПАРТНЕР 25 КБ 50 ГБ	СТРОИТЕЛЬ 25 КБ 100 ГБ	ЛИДЕР 25 КБ 200 ГБ	ПРЕМЬЕР 43 КБ 300 ГБ
----------------------------------	-------------------------------------	---------------------------------	-----------------------------------

Для подтверждения статуса требуется соответствие требованиям к числу личных КБ и ГБ.

2X12 МАТРИЧНЫЙ БОНУС

Получайте еженедельные комиссионные выплаты с продаж участников Вашей команды. Величина бонуса рассчитывается исходя из общего числа комиссионных баллов по всем проданным за неделю продуктам. Каждому продукту соответствует определенное число КБ.

Зарегистрируйте двух участников и получите статус Партнера, позволяющий участвовать в семиуровневой системе вознаграждений. Для выполнения квалификации требуется как минимум 25 КБ и 50 групповых баллов.

► Еженедельные выплаты

УРОВЕНЬ 1	БОНУС 2%
УРОВЕНЬ 2	БОНУС 2%
УРОВЕНЬ 3	БОНУС 3%
УРОВЕНЬ 4	БОНУС 4%
УРОВЕНЬ 5	БОНУС 4%
УРОВЕНЬ 6	БОНУС 4%
УРОВЕНЬ 7	БОНУС 4%

ПАРТНЕР

25 КБ
50 ГРУППОВЫХ БАЛЛОВ
2 ЛИЧНЫЕ РЕГИСТРАЦИИ

МАТРИЧНЫЙ БОНУС

Развивайтесь вместе с нами и получайте дополнительные комиссионные выплаты.

УРОВЕНЬ 1	БОНУС 2%
УРОВЕНЬ 2	БОНУС 2%
УРОВЕНЬ 3	БОНУС 3%
УРОВЕНЬ 4	БОНУС 4%
УРОВЕНЬ 5	БОНУС 4%
УРОВЕНЬ 6	БОНУС 4%
УРОВЕНЬ 7	БОНУС 4%
УРОВЕНЬ 8	БОНУС 4%
УРОВЕНЬ 9	БОНУС 4%
УРОВЕНЬ 10	БОНУС 4%
УРОВЕНЬ 11	🔒
УРОВЕНЬ 12	🔒

СТРОИТЕЛЬ

25 КБ
100 ГРУППОВЫХ БАЛЛОВ
3 ЛИЧНЫЕ РЕГИСТРАЦИИ

УРОВЕНЬ 1	БОНУС 2%
УРОВЕНЬ 2	БОНУС 2%
УРОВЕНЬ 3	БОНУС 3%
УРОВЕНЬ 4	БОНУС 4%
УРОВЕНЬ 5	БОНУС 4%
УРОВЕНЬ 6	БОНУС 4%
УРОВЕНЬ 7	БОНУС 4%
УРОВЕНЬ 8	БОНУС 4%
УРОВЕНЬ 9	БОНУС 4%
УРОВЕНЬ 10	БОНУС 4%
УРОВЕНЬ 11	БОНУС 4%
УРОВЕНЬ 12	🔒

ЛИДЕР

25 КБ
200 ГРУППОВЫХ БАЛЛОВ
6 ЛИЧНЫХ РЕГИСТРАЦИЙ
ИЛИ 2 НБК С РАНГОМ «СТРОИТЕЛЬ»

УРОВЕНЬ 1	БОНУС 2%
УРОВЕНЬ 2	БОНУС 2%
УРОВЕНЬ 3	БОНУС 3%
УРОВЕНЬ 4	БОНУС 4%
УРОВЕНЬ 5	БОНУС 4%
УРОВЕНЬ 6	БОНУС 4%
УРОВЕНЬ 7	БОНУС 4%
УРОВЕНЬ 8	БОНУС 4%
УРОВЕНЬ 9	БОНУС 4%
УРОВЕНЬ 10	БОНУС 4%
УРОВЕНЬ 11	БОНУС 4%
УРОВЕНЬ 12	БОНУС 3%

ПРЕМЬЕР

43 КБ
300 ГРУППОВЫХ БАЛЛОВ
10 ЛИЧНЫХ РЕГИСТРАЦИЙ
ИЛИ 5 НБК С РАНГОМ «СТРОИТЕЛЬ»

ФИКСИРОВАННЫЙ МАТРИЧНЫЙ БОНУС

Получайте дополнительный бонус* с матричных доходов первых двух НБК, зарегистрированных лично Вами.
Объем выплаты рассчитывается относительно недельного матричного дохода таких НБК.

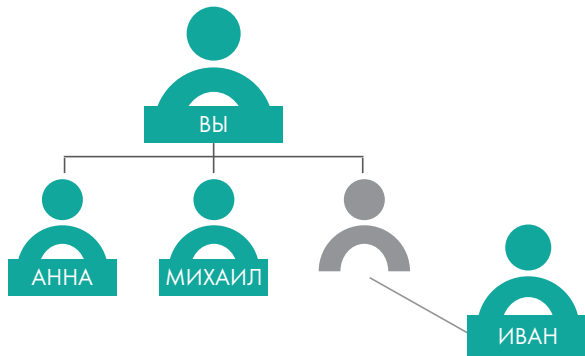
▶ Еженедельные выплаты



*Для подтверждения статуса требуется соответствие требованиям к числу личных КБ и групповых баллов.

ДЕРЕВО ПОКОЛЕНИЙ И МАТРИЧНОЕ ДЕРЕВО

ДЕРЕВО ПОКОЛЕНИЙ



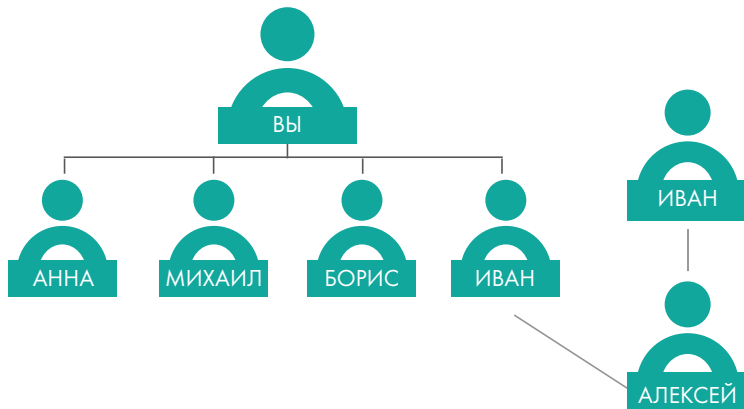
В дереве поколений новый зарегистрированный лично Вами НБК, Иван, автоматически становится участником Первого поколения.

МАТРИЧНОЕ ДЕРЕВО



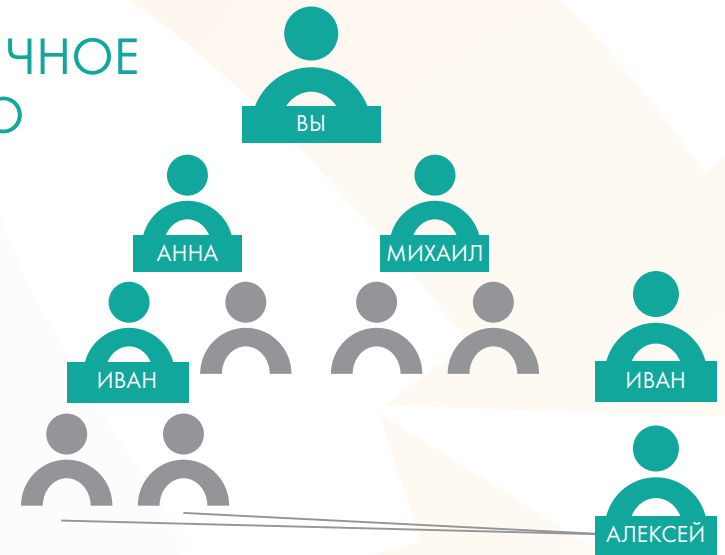
В матричном дереве Вы можете самостоятельно поместить Ивана на любую из четырех открытых позиций второго уровня.

ДЕРЕВО ПОКОЛЕНИЙ



Новый участник, регистрируемый Иваном, например Алексей, автоматически получает позицию на уровень ниже него. Таким образом, Алексей будет участником первого поколения для Ивана и второго поколения для Вас.

МАТРИЧНОЕ ДЕРЕВО



Новый участник, регистрируемый Иваном, например Алексей, может занимать любую открытую позицию на уровне ниже Ивана, если в матрице над этим слотом уже присутствует участник.

КОДОВЫЙ БОНУС

Кодовый бонус выплачивается без ограничения ширины дерева, начиная с 3^{го} и за каждого последующего НБК, зарегистрированного лично Вами. Величина Кодового бонуса зависит от Вашего Ранга:

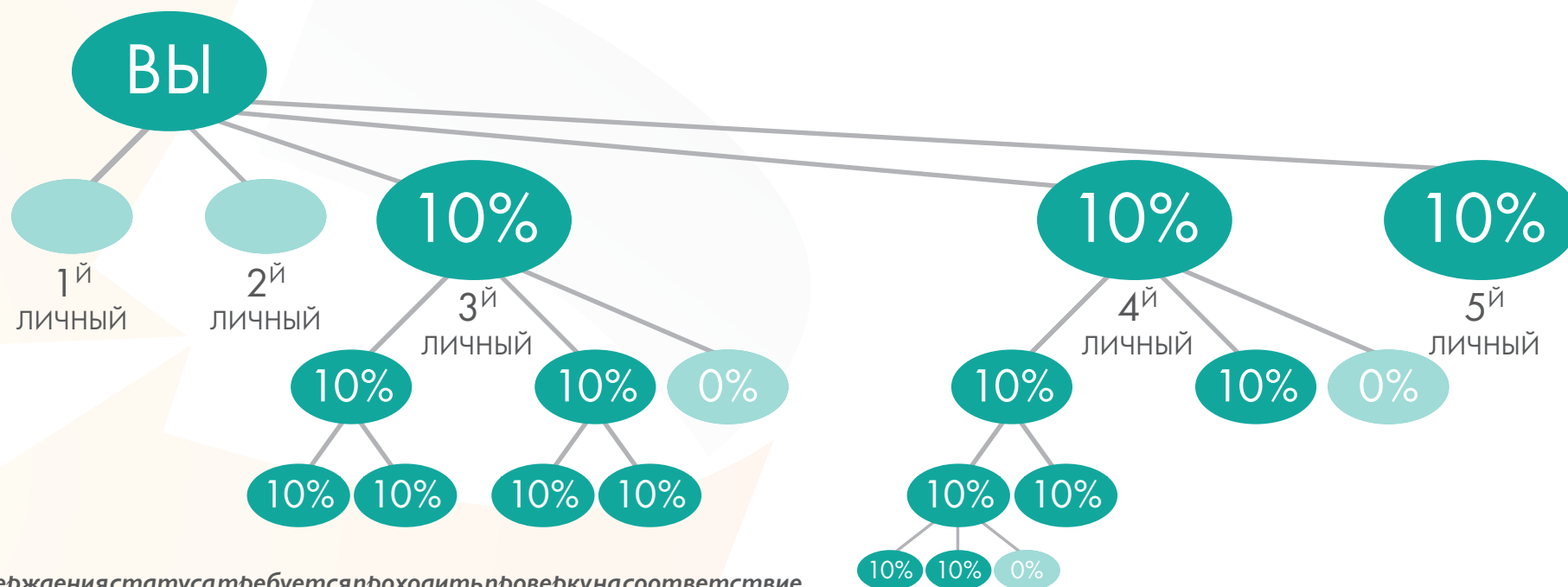
Строитель — 2% КБ.

Лидер — 6% КБ.

Премьер — 10% КБ.

Кроме того, Кодовый бонус выплачивается без ограничения глубины дерева. Бонус начисляется за 3^{го} зарегистрированного лично Вами НБК и первых двух зарегистрированных на каждом нижестоящем уровне участников.

► Еженедельные выплаты



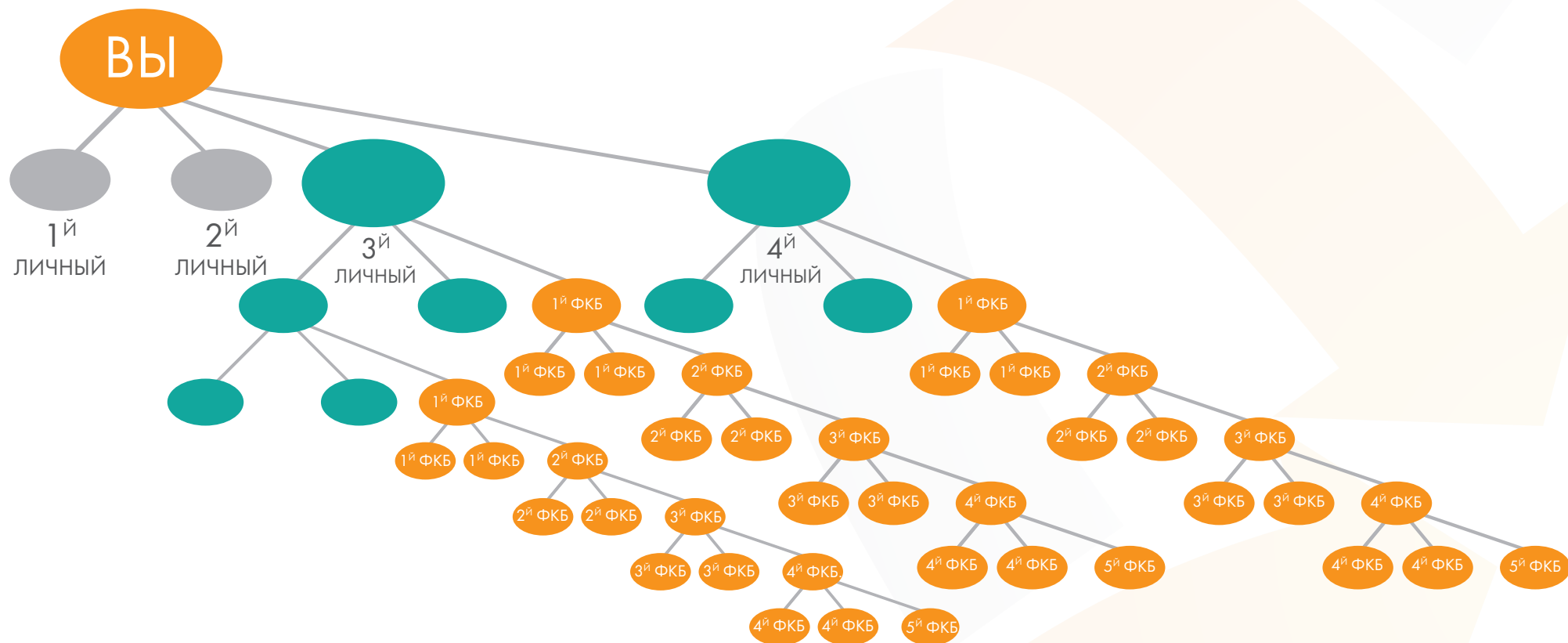
Для подтверждения статуса требуется проходить проверку на соответствие требованиям к числу личных КБ ежемесячно.

ФИКСИРОВАННЫЙ КОДОВЫЙ БОНУС

Вы получаете Фиксированный кодовый бонус в виде процента от Кодового бонуса участников Вашего дерева. Вы получаете доход от пяти первых выполнивших квалификацию Команд кодового дерева*.

**Любой НБК кодового дерева, получающий собственный кодовый бонус за счет регистрации нижестоящего участника, становится участником Вашего кодового дерева I^{го} поколения. Вы получаете Фиксированный кодовый бонус максимум до пяти поколений Дерева без ограничений ширины и глубины.*

▶ Еженедельные выплаты



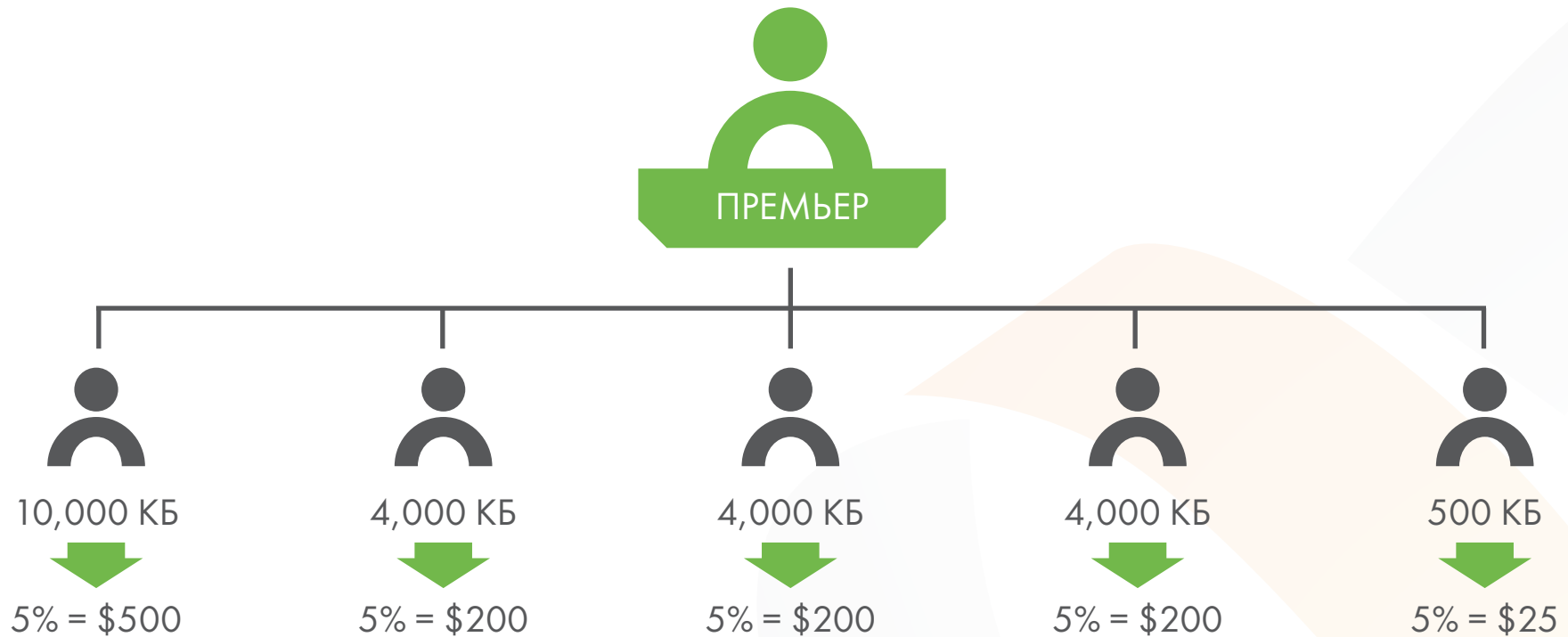
Для подтверждения статуса необходимо соответствие требованиям к числу личных КБ и групповых баллов.

ФИКСИРОВАННЫЙ КОДОВЫЙ БОНУС (продолжение)

ПОКОЛЕНИЕ 1	15% 	15% 	15% 
ПОКОЛЕНИЕ 2	5% 	10% 	10% 
ПОКОЛЕНИЕ 3			10% 
ПОКОЛЕНИЕ 4			10% 
ПОКОЛЕНИЕ 5			5% 
	СТРОИТЕЛЬ	ЛИДЕР	ПРЕМЬЕР
	<p>Дополнительные выплаты в размере 15% за выполнивших квалификацию НБК 1^{го} поколения.</p> <p>Дополнительные выплаты в размере 5% за участников 2^{го} поколения.</p>	<p>Дополнительные выплаты в размере 15% за выполнивших квалификацию НБК 1^{го} поколения.</p> <p>Дополнительные выплаты в размере 10% за участников 2^{го} поколения.</p>	<p>Дополнительные выплаты в размере 15% за выполнивших квалификацию НБК 1^{го} поколения.</p> <p>Дополнительные выплаты в размере 10% за участников 2^{го} поколения, 10% за участников 3^{го} поколения, 10% за участников 4^{го} поколения и 5% за участников 5^{го} поколения.</p>

Для подтверждения статуса необходимо соответствие требованиям к числу личных КБ и групповых баллов.

ЛИДЕРСКИЙ БОНУС



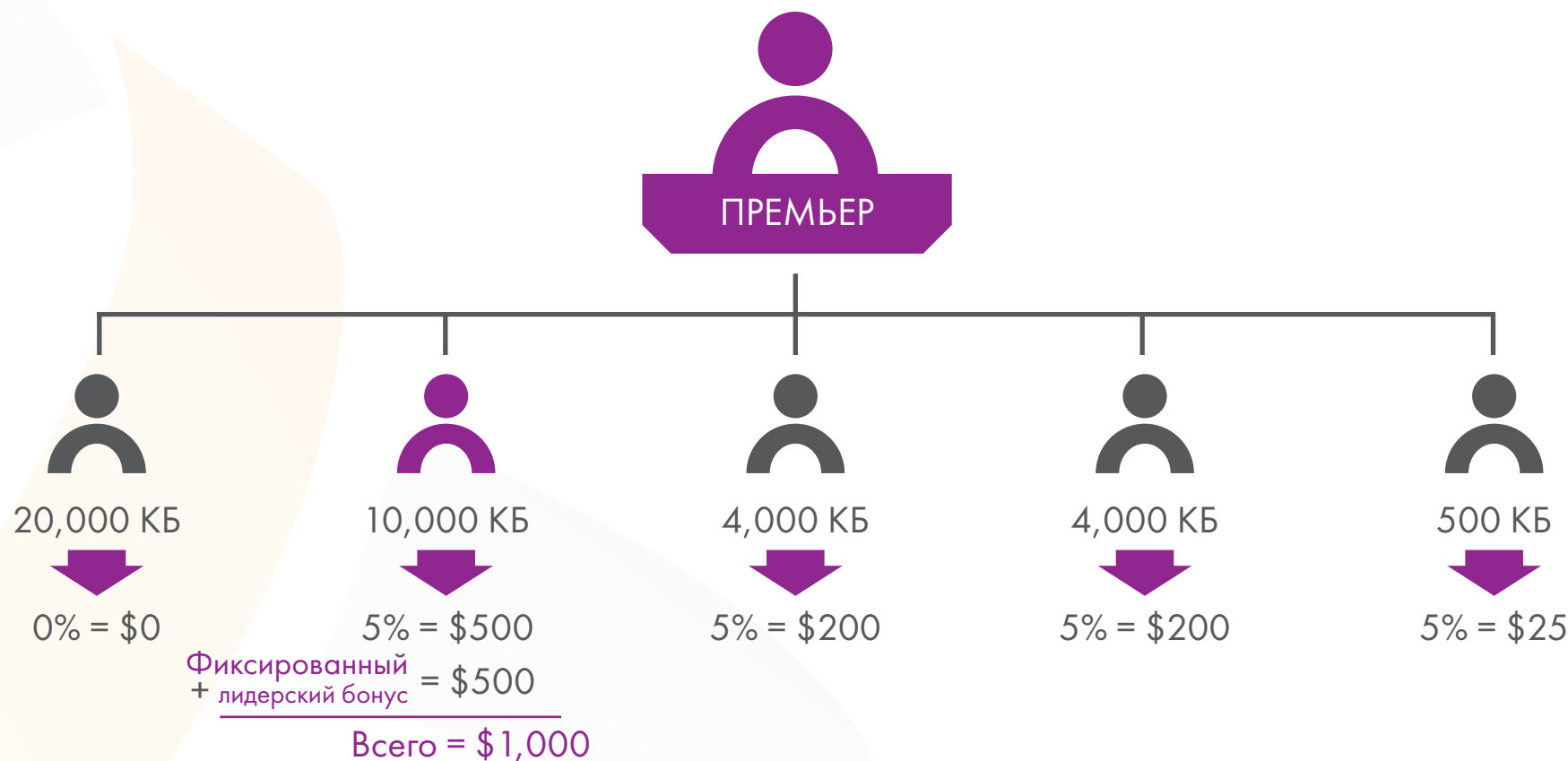
НБК со статусом Строителя и Лидера, достигнувшие Объема поколения команды в 20,000 КБ за месяц, получают дополнительный бонус в 2% от общего числа баллов команды. Участники со статусом Премьера получают 5% ежемесячно.

Вы получаете бонус в 5% от общего Объема ноги поколения до тех пор, пока месячный объем отдельной ноги не достигнет уровня в 20,000 КБ. Нога поколения, достигшая объема в 20,000 КБ, обособляется. После этого Вы получаете право на Фиксированный лидерский бонус или долю в Глобальном фонде. Дополнительные сведения см. в разделах «Фиксированный лидерский бонус» и «Бонус из глобального фонда».

► Ежемесячные выплаты

Для подтверждения статуса необходимо соответствие требованиям к числу личных КБ и ГБ.

ФИКСИРОВАННЫЙ ЛИДЕРСКИЙ БОНУС



Фиксированный лидерский бонус выплачивается в дополнение к текущему Лидерскому бонусу тем НБК, которые не участвуют в Глобальном фонде (дополнительные сведения см. в разделе «Бонус из глобального фонда»). Как только Ваша 1^я нога обособляется с результатом в 20,000 КБ, Вы получаете вознаграждение в размере 100% от Вашего Лидерского бонуса за вторую по объему ногу. Лидерский бонус и Фиксированный лидерский бонус в сумме не превышают \$1,000 для второй по объему ноги. Как только Ваша 2^я по объему нога обособляется с результатом в 20,000 КБ, Вы теряете право на Фиксированный лидерский бонус и получаете доли в Бонусе из глобального фонда.

► Ежемесячные выплаты

Для подтверждения статуса необходимо соответствие требованиям к числу личных КБ и ГБ.

БОНУС ИЗ ГЛОБАЛЬНОГО ФОНДА



Как только две Ваших ноги поколений достигают порога в 20 000 КБ в месяц, Вы получаете две доли в Глобальном фонде*. За каждую следующую ногу, достигающую уровня в 20 000 КБ в том же месяце, Вы получаете дополнительную долю в Глобальном фонде. Число получаемых долей в Глобальном фонде неограничено.

*Совокупный объем выплат Бонуса из глобального фонда и Фиксированного лидерского бонуса составляет 3% от Мирового объема продаж. Бонус из глобального фонда имеет плавающую величину. После выплаты Фиксированного лидерского бонуса оставшаяся часть из суммы в 3% от Мирового объема продаж переносится в Бонус из глобального фонда.

- Глобальный фонд = 3% от Мирового объема продаж (КБ)
(за вычетом Фиксированного лидерского бонуса)
- Необходимый личный объем: 70 КБ
- Ежемесячные выплаты

Для подтверждения статуса необходимо соответствие требованиям к числу личных КБ и ГБ.

ДЕНЕЖНЫЕ БОНУСЫ И ВОЗНАГРАЖДЕНИЯ

РАНГ	матричный объем или объем поколений	ВОЗНАГРАЖДЕНИЕ		ДЕНЕЖНЫЙ БОНУС**	ТРЕБОВАНИЯ ЛО	ОБЪЕМ СЛАБОЙ НОГИ	ОБЪЕМ СИЛЬНОЙ НОГИ
СЕРЕБРЯНЫЙ ДИРЕКТОР	10,000 КБ	ДИРЕКТОРСКИЙ ПОРТФЕЛЬ	-	\$1,000*	80	4,000 КБ	6,000 КБ
ЗОЛОТОЙ ДИРЕКТОР	50,000 КБ	ТВ ВЫСОКОЙ ЧЕТКОСТИ И НОУТБУК	5-ДНЕВНЫЙ КРУИЗ	\$3,000	100	20,000 КБ	30,000 КБ
ПЛАТИНОВЫЙ ДИРЕКТОР	80,000 КБ	АВТОМОБИЛЬ СТОИМОСТЬЮ \$12,000	-	\$5,000	100	32,000 КБ	48,000 КБ
ТИТАНОВЫЙ ДИРЕКТОР*	350,000 КБ	АВТОМОБИЛЬ СТОИМОСТЬЮ \$65,000	-	-	100	140,000 КБ	210,000 КБ
БРИЛЛИАНТОВЫЙ ДИРЕКТОР*	700,000 КБ	ЧАСЫ ROLEX	ТУР ПО ЕВРОПЕ НА ДВОИХ	\$100,000	100	280,000 КБ	420,000 КБ
ВЫСШИЙ БРИЛЛИАНТОВЫЙ ДИРЕКТОР*	1,500,000 КБ	-	20-ДНЕВНЫЙ КРУИЗ НА ЧЕТВЕРЫХ	\$500,000	100	600,000 КБ	900,000 КБ

Ознакомьтесь с [условиями получения денежных бонусов и вознаграждений](#). Также эти материалы доступны для загрузки на странице «Ресурсы» Виртуального офиса.

*Однократная выплата.

Месяц, в котором был достигнут ранг* (платеж 1)	Платеж 2	Платеж 3	Платеж 4
Выплата в 40% от денежного бонуса	Выплата в 20% от денежного бонуса	Выплата в 20% от денежного бонуса	Выплата в 20% от денежного бонуса

**Для участников составом «Золотой директор» и выше:

*Первая выплата происходит по достижении заданного Ранга. Остаток выплачивается тремя равными платежами за каждый месяц, в течение которого Вы поддерживаете соответствие требованиям ранга. В течение шести месяцев после достижения ранга Вы должны соответствовать

+Для достижения ранга Титановый Директор, Бриллиантовый Директор требуется получать минимум три доли в Глобальном Фонде. Для достижения ранга Высший Бриллиантовый Директор требуется получать минимум пять долей в Глобальном Фонде.

Матричный объем или объем поколений за два последовательных месяца - баланс между ногами 60% - 40%. Для квалификации с ГО – 60% должно быть в одной ноге и 40% в комбинации с оставшимися ногами.

ТЕРМИНЫ И ОПРЕДЕЛЕНИЯ

Автодоставка: *Под Автодоставкой понимается постоянный заказ, исполняемый ежемесячно в установленный день. Мы рекомендуем нашим НБК использовать возможность Автодоставки, чтобы постоянно поддерживать достаточный запас товаров и всегда сохранять активный статус.*

Активный НБК: *Активным считается НБК, разместивший хотя бы один заказ за последние 30 дней.*

Выполнивший квалификацию НБК: *НБК, который соответствует всем требованиям для улучшения или поддержания ранга и является активным.*

Дерево: *Используется два вида древовидных схем:*

Одноуровневое дерево поколений (или Спонсорское дерево). Включает всех нижестоящих НБК, зарегистрированных лично Вами (НБК 1^{го} уровня), а также последовательно регистрируемых такими НБК нижестоящих участников (нижестоящие партнеры 2^{го}, 3^{го} уровня и т. д.).

Матричное дерево. Включает всех НБК из Вашего Одноуровневого дерева поколений, а также участников, зарегистрированных Вашими спонсорами, вышестоящими партнерами и зарегистрированными ими участниками. НБК помещаются в Матричное дерево в порядке регистрации. В компании LPGN применяется формула 2x12. Таким образом у каждого НБК на первом уровне Матричного дерева может присутствовать только две ноги. Дополнительные участники помещаются на нижестоящий уровень.

Ежегодная плата за продление: *Чтобы поддерживать статус активного НБК и сохранять доступ к личному Виртуальному офису LPGN и собственному Дублированному вебсайту LPGN, НБК должен продливать действие аккаунта, ежегодно внося плату в размере \$20,00.*

Комиссионный балл: *За каждый проданный товар начисляются Комиссионные баллы, которые выступают в качестве основы для расчета всех комиссионных вознаграждений и бонусов.*

Компрессия: *В матричной системе неактивный НБК освобождает занимаемый уровень, в результате чего нижестоящие участники автоматически перемещаются на один уровень выше.*

Лично зарегистрированный нижестоящий партнер: *Лично зарегистрированный нижестоящий партнер или «передовой партнер» — это любой нижестоящий НБК, зарегистрированный лично Вами.*

ТЕРМИНЫ И ОПРЕДЕЛЕНИЯ

- Личный объем:** *Вы, в свою очередь, являетесь для таких НБК «спонсором».*
- Начальный бизнеспакет:** *Личный объем — это общая сумма всех комиссионных баллов, полученных Вами за проданные или приобретенные лично товары. Комиссионные баллы за товары, приобретенные Вашими собственными Розничными клиентами, включаются в Личный объем. Для получения комиссионных вознаграждений и бонусов НБК должен соответствовать требованиям к Личному объему и Групповым баллам текущего статуса и ранга.*
- Независимый бизнес-консультант (НБК):** *Чтобы стать Независимым бизнесконсультантом LifePharm, Вам необходимо приобрести Начальный бизнеспакет стоимостью \$29,95, который предоставляет доступ к Виртуальному офису LPGN и личному Дублированному сайту LifePharm.*
- Ноги:** *Независимым бизнесконсультантом (НБК) компании «LifePharm» может стать любой заявитель старше 18 лет при условии заполнения и подписания Заявления и Договора НБК LifePharm, а также приобретения Начального бизнеспакета.*
- Ранг:** *Матричное дерево состоит из двух ног (левой и правой), к одной из которых принадлежат все нижестоящие НБК. В Одноуровневом дереве поколений каждый зарегистрированный лично Вами участник возглавляет отдельную ногу. Таким образом, число ног соответствует числу зарегистрированных лично Вами участников. Дополнительные сведения см. в разделе «Дерево».*
- Розничный клиент:** *НБК будет всегда ассоциироваться с наивысшим рангом, когдалибо полученным им, даже в том случае, если более не соответствует установленным для него требованиям.*
- Требование к групповым баллам:** *Лицо, приобретающее продукты LifePharm в розницу у НБК LifePharm. Товары LifePharm распространяются среди розничных клиентов ИСКЛЮЧИТЕЛЬНО через сеть Независимых бизнесконсультантов LifePharm.*
- Уровень:** *Групповые баллы — это общая сумма комиссионных баллов, полученных всеми нижестоящими НБК в Вашем Одноуровневом дереве поколений. Каждому статусу (Партнер, Лидер, Строитель и Премьер) соответствуют собственные требования к числу Групповых баллов. В случае уменьшения числа полученных Групповых баллов НБК получает выплаты в соответствии с нижестоящим статусом, требованиям которого удовлетворяет число его Групповых баллов.*
- Вертикальная позиция НБК в структуре Вашей организации, используемая как в Матричном дереве, так и в Одноуровневом дереве поколений. Дополнительные сведения см. в разделе «Дерево».*

УСПЕХ

Этот Компенсационный план полностью разработан Вами, нашими Независимыми бизнес-консультантами (НБК), и позволяет быстро построить собственную команду с высоким уровнем недельного и месячного дохода.

С любыми вопросами относительно Компенсационного плана Вы можете обратиться непосредственно к зарегистрировавшему Вас участнику или в офис LPGN.

Желаем Вам успеха и процветания!

Компания LifePharm не гарантирует получения дохода. Размер комиссионных вознаграждений и бонусов для НБК зависит от выполнения установленных требований и действий.

Компания LifePharm оставляет за собой право на последующее внесение любых изменений и модификаций в Компенсационный план.